

BENVINGUTS I BENVINGUDES AL  
NOU CURS ESCOLAR  
2023-2024




[https://www.somantonibotey.cat/  
escola@somantonibotey.cat](https://www.somantonibotey.cat/escola@somantonibotey.cat)  
93 387 25 89

# INFORMACIONS I COMUNICACIONS AMB LES FAMÍLIES

CORREU ELECTRÒNIC: [escola@somantonibotey.cat](mailto:escola@somantonibotey.cat)

TELÈFON: 93 387 25 89

WEB: [www.somantonibotey.cat](http://www.somantonibotey.cat)

 @somantonibotey i @boteyband

Tokapp School



**ELS TELÈFONS I ELS CORREUS ELECTRÒNICS ACTUALITZATS**

# HORARI D'ATENCIÓ A LES FAMÍLIES

GESTIÓ ADMINISTRATIVA DE 9h - 14.00h

ATENCIÓ TIS (TÈCNICA D'INTEGRACIÓ SOCIAL DE L'ESCOLA) 9h - 11h

SI ES VOL PARLAR AMB L'EQUIP DIRECTIU\* ÉS IMPRESCINDIBLE DEMANAR CITA PRÈVIA TRUCANT

AL TELÈFON DE L'ESCOLA (933872589) O ENVIANT CORREU ELECTRÒNIC

[escola@somantonibotey.cat](mailto:escola@somantonibotey.cat)

# RELACIÓ ESCOLA- FAMÍLIA/ FAMÍLIA- ESCOLA

- ◆ TOKAPP PRINCIPAL VIA DE COMUNICACIÓ ESCOLA-FAMÍLIA. ÉS IMPORTANT QUE TOTES LES FAMÍLIES TINGUIN DESCARREGADA AQUESTA APLICACIÓ, EN EL CAS QUE ALGUNA FAMÍLIA CANVIÏ DE NÚMERO DE TELÈFON HA D'AVISAR A L'ADMINISTRATIVA DEL CENTRE, PER TAL DE MODIFICAR EL TELÈFON, JA QUE SINÓ ELS MISSATGES NO ARRIBARAN.
- ◆ AGENDA: COMUNICACIONS DIÀRIES I EINA FONAMENTAL DE COMUNICACIÓ ENTRE FAMÍLIA I ESCOLA
- ◆ CORREU ELECTRÒNIC DEL GRUP CLASSE: S'UTILITZARÀ PER COMUNICACIONS NO URGENTS, NI IMMEDIATES.
- ◆ ENTREVISTES

# HORARI ESCOLAR COMUNITAT DE MITJANS

M  
A  
T  
Í

- **Acollida de 8h - 9h (a càrrec de l'empresa Àmbit Escola)**
  - **9H Entrada a l'escola (per la passarel.la)**
  - 10:45H Esmorzem a les aules
  - 11-11:30h ESPAI EXTERIOR
  - **13h** marxem a casa o dinen al menjador
- ELS INFANTS QUE MARXEN A CASA SURTEN PER LA PASSAREL.LA**

T  
A  
R  
D  
A

- 
- **15h** els infants entren sols a les aules (entren per la passarel.la)
  - **17h** recollida dels infants per les seves famílies a les aules

# RECOLLIDA D'INFANTS FORA DE L'HORARI ESTABLERT PER VISITES MÈDIQUES

- CAL EVITAR VENIR FORA D'HORES A RECOLLIR ELS INFANTS. FAMÍLIES HEU DE PASSAR PEL DESPATX PER RECOLLIR L'INFANT.
- CAL AVISAR VIA AGENDA ABANS DE PRESENCIAR-SE AL CENTRE.

# HORARI DE CLASSE

	<b>DILLUNS</b>	<b>DIMARTS</b>	<b>DIMECRES</b>	<b>DIJOUS</b>	<b>DIVENDRES</b>
9-10	RACONS	ANGLÈS	RACONS	RACONS	T. D'AULA
10-10:45		T. D'AULA			MÚSICA
10:45-11	ESMORZEM A L'AULA				
11-11:30	ESPAI EXTERIOR				
11:30-12:15	MÚSICA	TREBALL D'AULA	AMBIENTS	AMBIENTS	AMBIENTS
12:15-13	ANGLÈS				
	MIGDIA				
15-16	ED. FÍSICA	RACONS	APROFUNDIM	TREBALL D'AULA	TREBALL D'AULA
16-17					

# QUÈ CAL PORTAR A L'ESCOLA?

- UNA MOTXILLA EL MENYS VOLUMINOSA POSSIBLE (ALS PENJADORS HI HA POC ESPAI).
- L'ESCOLA DÓNA UNA AGENDA, QUE CAL PORTAR CADA DIA.ÉS L'EINA DE COMUNICACIÓ FAMÍLIA-ESCOLA.
- UNA AMPOLLA D'AIGUA, MARCADA AMB EL NOM DE L'INFANT.
- 2 CAIXES DE MOCADORS DE PAPER I UN ROTLLO DE PAPER DE CUINA (les tutores l'aniran demanant al llarg del curs).
- LES JAQUETES I ABRICS CAL QUE PORTIN BETA I EL NOM ESCRIT



QUOTA DEL  
PAGAMENT ESCOLAR  
2023-2024

La quota del curs escolar és de 155 euros.  
Aquesta es pot pagar d'un cop al setembre o  
fraccionada (1r i 2n trimestre).

El pagament de 155 euros inclou tot el material  
necessari i totes les activitats del curs fora i dins  
de l'escola.

TRANSFERÈNCIA AMB EL NOM I CURS DE L'INFANT AL  
NÚMERO DE COMPTE:

**ES41 2100 0473 5602 0005 2047**

LA NOSTRA CUINA  
I  
L'ESPAI DEL MENJADOR

- ÀMBIT ESCOLA EMPRESA DE MENJADOR -

TELÈFON COORDINADOR DE MENJADOR: 658 02 74 21

- CADA FAMÍLIA OMPLE UN FORMULARI D'INSCRIPCIÓ (ONLINE O EN UN FULL QUE RECOLLIU A L'ESCOLA)
- ALUMNES ESPORÀDICS COMUNICAR VIA AGENDA A LA MESTRA + AL COORDINADOR DE MENJADOR (ENVIAR WASAP)
- HALAL, VEGETARIÀ, INTOLERÀNCIES.

# NORMATIVA D'ESCOLA

- NO ESTAN PERMESES DINS DE L'ESCOLA NI GORRES NI CAPUTXES
- CAL PARLAR AMB UN TO DE VEU ADEQUAT
- CAL QUE TOT EL MATERIAL ESTIGUI MARCAT AMB EL NOM DELS INFANTS (CARMANYOLES, JAQUETES, MOTXILLES, AGENDA...)
- ESMORZARS SALUDABLES I AMB CARMANYOLA I TOVALLÓ. NO PODEN PORTAR PAPER D'ALUMINI. SOM ESCOLA VERDA
- NO PODEM MENJAR XICLET NI CAMELS A L'ESCOLA

# ESMORZARS / CELEBRACIONS ANIVERSARIS

- CARMANYOLA O EMBOLCALL DE ROBA REUTILITZABLES PELS ESMORZARS
- ESMORZARS SALUDABLES OBLIGATÒRIAMENT (ENTREPÀ O FRUITA)
- L'ESCOLA RETIRARÀ ESMORZARS NO ADEQUATS: BRIOXERIA, GALETES I XOCOLATA. LI DONARÀ A L'INFANT UNA PEÇA DE FRUITA
- NO ES PERMET BEGUDES ENSUCRADES (SUCS) NI IOGURTS LÍQUIDS
- AMPOLLA D'AIGUA D'ÚS INDIVIDUAL I A PODER SER QUE AQUESTA SIGUI REUTILITZABLE.
- PELS ANIVERSARIS ES PODEN PORTAR ESMORZARS PELS COMPANYS (NO SUCS, PASTISSOS O ALTRES PRODUCTES HAN DE SER COMPRATS, NO FETS A CASA, PER EVITAR REACCIONS AL·LÈRGIQUES)

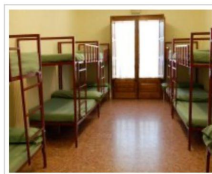
# REUNIONS I INFORMES A LES FAMÍLIES

- ENTREVISTA INDIVIDUAL AMB LES FAMÍLIES, DIMARTS o DIJOUS DE 13H A 14H. PODEN CONVOCAR LES MESTRES I LES FAMÍLIES TAMBÉ PODEN DEMANAR VIA AGENDA.
- ENTREVISTA AMB LES FAMÍLIES PER VALORAR 1R TRIMESTRE (DESEMBRE) I MARCAR ACORDS/PUNTS A TREBALLAR CONJUNTAMENT. Amb horari organitzat per l'escola.
- DOS INFORMES A 1R (AL MARÇ INFORME REDACTAT, AL JUNY INFORME ESFERA + RETORN DELS ACORDS FETS AL DESEMBRE)
- INFORME FINAL EL DONEM EN MÀ (famílies entren a l'escola, amb horari organitzat per l'escola)

# SORTIDES

ES REALITZARAN SORTIDES RELACIONADES AMB LES ACTIVITATS D'AULA AL LLARG DE TOT EL CURS. AQUESTES PODRAN SER SORTIDES DE TOT EL DIA O NOMÉS DE MATÍ, ÉS NECESSÀRIA L'ASSISTÈNCIA DE TOTS ELS INFANTS.

## COLÒNIES 10-12 D'ABRIL A LA DEVESA



LA CASA DE COLÒNIES ESTÀ UBICADA A RUPIT.

DISPOSA DE 3 HABITACIONS DE 14 PLACES, 1 HABITACIÓ DE 28 + 3 HABITACIONS DE 2-4 PLACES.

# CORREUS GRUPS CLASSE

GRUP	CORREU	GRUP	CORREU
I3A	i3a@somantonibotey.cat	2B	2b@somantonibotey.cat
I3B	i3b@somantonibotey.cat	3A	3a@somantonibotey.cat
I4A	i4a@somantonibotey.cat	3B	3b@somantonibotey.cat
I4B	i4b@somantonibotey.cat	4A	4a@somantonibotey.cat
I5A	i5a@somantonibotey.cat	4B	4b@somantonibotey.cat
I5B	i5b@somantonibotey.cat	5A	5a@somantonibotey.cat
1A	1a@somantonibotey.cat	5B	5b@somantonibotey.cat
1B	1b@somantonibotey.cat	6A	6a@somantonibotey.cat
2A	2a@somantonibotey.cat	6B	6b@somantonibotey.cat

# FOTOGRAFIES GRUP CLASSE

- NECESSITEM QUE ENS FACILITEU EL VOSTRE CORREU PERSONAL PER TAL DE COMPARTIR, MITJANÇANT EL CORREU DEL GRUP CLASSE, LES FOTOS QUE ANEM REALITZANT AL LLARG DEL CURS.
- US RECORDEM QUE ESTÀ PROHIBIT PUBLICAR LES IMATGES DE L'ESCOLA A L'INSTAGRAM, FACEBOOK I WHATSAPP O QUALSEVOL XARXA SOCIAL.
- FAMÍLIES NO PODEU FER FOTOGRAFIES ALS INFANTS DINS DE LES AULES
- TAMBÉ RECORDAR QUE CAL EVITAR FER FOTOS QUAN ELS INFANTS VAN D'EXCURSIÓ, LES MESTRES LES REALITZAREM I US LES FAREM ARRIBAR.



# ADMINISTRACIÓ DE MEDICAMENTS

PER ADMINISTRAR EN HORARI ESCOLAR QUALSEVOL MEDICAMENT ÉS INDISPENSABLE QUE EL PARE, MARE O TUTOR APORTI UNA RECEPTA O INFORME DEL METGE ON HI CONSTI EL NOM DE L'ALUMNE/A, LA PAUTA I EL NOM DEL MEDICAMENT QUE HA DE PRENDRE.

EL PARE/MARE HAURA DE FER UNA AUTORITZACIÓ A L'AGENDA DE L'ESCOLA INFORMANT QUE EL SEU FILL/A HA D'APRENDRE MEDICACIÓ.

ELS MEDICAMENTS S'HAURAN DE PORTAR EN UNA BOSSA DE PLÀSTIC DEGUDAMENT MARCADA I S'HAURÀ DE LLIURAR ALS MESTRES

# MALALTIES / ABSÈNCIES JUSTIFICADES DE L'ALUMNAT

PER DISMINUIR RAONABLEMENT EL RISC DE CONTAGI, L'INFANT NO HA DE VENIR A ESCOLA SI PRESENTA:

- FEBRE (TEMPERATURA SUPERIOR A 37°) /24H SENSE FEBRE EN CAS DE MALALTIA
- ERUPCIONS I ALTRES ALTERACIONS DE LA PELL (TRET SI DUEN INFORME DEL PEDIATRA AMB EL DIAGNÒSTIC I INDICANT QUE NO SÓN CONTAGIOSES).
- CONJUNTIVITIS.
- POLLS (FINS A LA SEVA DESAPARICIÓ TOTAL DE L'INSECTE I DE LES LLÉMENES). RECOMANEM VIGILÀNCIA PERIÒDICA DELS CABELLS. SI US PLAU ASSEGUREU-VOS QUE ELS VOSTRES FILLS I FILLES NO TINGUIN POLLS, I EN CAS D'HAVER LLÉMENES, CAL QUE LES ELIMINEU AMB LA PINTA ADEQUADA PERQUÈ ÉS MOLT DIFÍCIL DE COMPROVAR SI SÓN VIUS O MORTS. QUAN UN INFANT FA TRACTAMENT, CAL QUE PASSI PER DESPATX ABANS DE TORNAR A L'AULA AMB EL GRUP.

QUOTA PER FAMÍLIA: 20 EUROS, A L'INGRÉS ESCRIURE EL NOM I CURS DELS FILLS I FILLES

INGRÉS AL NÚMERO DE COMPTE d'AFA: ES75 0182 6306 8602 0013 9907

COMISSIÓ DE FESTES I TALLERS TEMÀTICS L'AFA DEMANA COL·LABORACIÓ A LES FAMÍLIES PER A ORGANITZAR LES SEGÜENTS FESTES:

- Tallers Castanyada halloween
- Tallers de Nadal
- Carnestoltes i xocolatada solidària
- Festa de CULTURES DEL MÓN
- Festa final de curs.

COMISSIÓ DE MANTENIMENT /ZONES VERDES AL PATI I PER RECAPTAR DINERS PER COLÒNIES.

EXTRAESCOLARS: L'EMPRESA ÉS ÀMBIT ESCOLA

# EXTRAESCOLARS AL BOTEY NOU CURS 23/24



- ESPORTS :**
- PATINATGE -
  - MULTIESPORT-
  - KARATE KYOKUSHINKAI-
  - U.B BÀSQUET (LLEFIA) -
  - SKATE-

- IDIOMES I TECNOLÒGIC:**
- ROBÒTICA I ANGLÈS-



- ARTÍSTIC I MUSICAL:**
- TEATRE-
  - DANSA URBANA-
  - MÚSICA I MOVIMENT-
  - SEVILLANES-
  - BATUCADA HIMBA BOTEY-
  - ARTS PLÀSTIQUES-
  - DIBUIX MANGA-

**ET POTS INSCRIURE AL FORMULARI ONLINE**

**AQUÍ BAIX TENIU L'ADREÇA**

**I RECORDA ....**

**SI ETS SOCI D'AFA TENS UN DESCOMPTE  
DE 5€ AL MES A LES ACTIVITATS.**

**"LES EXTRAESCOLARS DEL BOTEY ESTAN  
OBERTES AL BARRI"**



**[HTTPS://WWW.DEVELOPERS.CAT/AMBIT/IN  
FOP/LOGIN.PHP](https://www.developers.cat/ambit/in_fop/login.php)**

[afaantonibotey@gmail.com](mailto:afaantonibotey@gmail.com)

# Classes al Botey per a adults obertes al barri

LA INSCRIPCIÓ DE SOCI  
D'AFÀ TÉ UN COST DE  
20€ ANUALS

DIMARTS I  
DIJOURS DE  
18:30 A 19:30

- Preu soci 20€
- Preu no soci 25€

Sevillanas..  
Rumba i Tango

DIMARTS I  
DIJOURS DE  
17A18H

- Preu soci 26€
- Preu no soci 31€

ZUMBA

DILLUNS DE  
17A 18H

- Preu soci 21,85€
- Preu no soci 26,85€

Yoga

Informació i inscripcions a l'enllaç adjunt o al correu  
[afaantonibotey@gmail.com](mailto:afaantonibotey@gmail.com)



*Moltes gràcies!*  
*Junts fem escola!*